

# Ostéopathie canine

Nous avons le plaisir de vous présenter Catherine Brassaud, ayant une formation en ostéopathie animale. Elle a accepté dans un premier temps de mettre ses connaissances à la disposition de quelques intéressés

Actuellement en plein essor, tant sur le plan de la formation que de la demande en clientèle, l'ostéopathie animale – après l'ostéopathie humaine – acquiert ses lettres de noblesse. En effet, elle apporte une réponse thérapeutique aux pathologies dites mécanistes de l'organisme en restaurant la mobilité des tissus. Tandis que l'allopathie soulage davantage les pathologies dites organiques (dégradation des structures), une lésion ostéopathique définit typiquement un problème fonctionnel d'un organe qui malgré l'intégrité de ses tissus ne fonctionne pas de façon optimale. Percevant l'individu dans sa globalité, l'ostéopathie s'attache également à soigner les compensations, soit des lésions ostéopathiques secondaires qui sont la conséquence de la lésion primaire: l'organe initialement en pathologie peut perturber d'autres fonctions de par les connexions nerveuses, vasculaires et membranaires qu'il entretient avec les autres appareils.



## Les pathologies

Concrètement, de nombreuses pathologies peuvent être soignées par ce biais, qu'il s'agisse d'une atteinte aiguë ou d'une maladie chronique. On citera celles pour lesquelles il est déjà admis de faire appel à l'ostéopathe, comme les troubles de l'appareil locomoteur: boiteries, maux de dos, douleurs articulaires, etc. Toutefois, l'ostéopathie ne se restreint pas à ces seules lésions musculaires et articulaires. Certains troubles viscéraux (digestifs, gynécologiques, respiratoires...), si fonctionnels, peuvent également être soulagés par l'ostéopathie.

## L'animal vieillissant

L'ostéopathie s'envisage également pour l'accompagnement d'un animal vieillissant ou souffrant d'une affection impliquant une dégradation tissulaire dont elle pourra freiner l'évolution tout en limitant les compensations. Ainsi, la dysplasie de la hanche, pathologie fréquente chez les chiens de race moyenne à grande, est un exemple typique où l'ostéopathie permet à l'animal de retrouver un certain équilibre locomoteur malgré la dégradation des tissus osseux et cartilagineux de l'articulation coxo-fémorale (hanche).

## Prévention

L'aspect préventif n'est pas non plus à négliger. Un bilan ostéopathique régulier permet de déceler au plus vite un dérèglement éventuel, limitant ainsi le développement de la pathologie primaire et l'installation des compensations et pathologies secondaires.

## Préparation

Enfin, l'ostéopathie trouve aussi sa place dans la préparation de l'animal sportif, assurant à celui-ci une dynamique locomotrice optimale malgré les sollicitations intenses des structures osseuses, musculaires et articulaires dues à l'entraînement et aux concours (agility, dog dancing, etc.)

## La consultation

Les indications d'une consultation ostéopathique sont donc multiples, incluant les signes locomoteurs, viscéraux, comportementaux et dentaires. Pour le sportif, il peut s'agir de problèmes inhabituels face aux difficultés de la discipline. Toutefois, des signes plus «insignifiants» comme une gêne pour monter dans la voiture ou sauter sur le canapé ne sont pas à négliger. Pour ce qui est du viscéral, la symptomatologie inclut, entre autres exemples, les nausées, diarrhées et fortes chaleurs. Sur le plan comportemental, certains accès de mauvaise humeur peuvent provenir de migraines ou de douleurs générées par une gêne articulaire. Il en va de même pour certaines pathologies dentaires (i.e.: défaut d'usure des dents) qui peuvent être générées par une restriction de mobilité articulaire entraînant une asymétrie dans l'utilisation des dents avec pour conséquence des problèmes de mastication donc de digestion. Les causes d'une lésion ostéopathique sont aussi diverses que les symptômes qui peuvent l'exprimer. On peut citer parmi celles-ci les traumatismes, de mauvaises habitudes posturales, un stress, un choc émotionnel, des problèmes dentaires, des infections, l'influence de l'environnement et des erreurs alimentaires.

Lors de la consultation, l'ostéopathe perçoit les restrictions de mobilité et détermine à quel endroit la fonction est perturbée. Pour ce faire, il utilise un protocole impliquant une première approche dite palpatoire où il fait le bilan des zones de chaleur, de tension et de sudation. Il procède ensuite à une série de tests (ou testing) qui lui permet d'affiner son bilan initial. Une éventuelle observation de l'animal en mouvement (en dynamique) le renseigne également, mais ne constitue pas un élément majeur du bilan, car en ostéopathie «la main a toujours raison». Il rétablit ensuite l'équilibre de l'organisme en restaurant la mobilité des tissus et en améliorant ainsi leur vascularisation. Pour ce faire, il agit sur l'appareil musculo-squelettique, les fascias (enveloppes) des muscles, les viscères et les os du crâne.

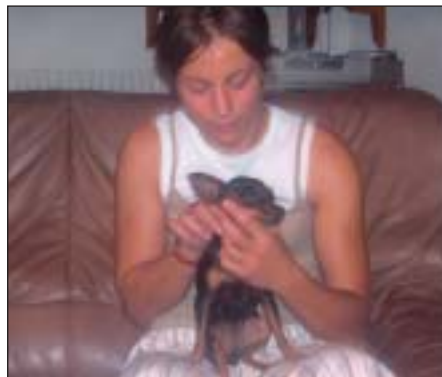
## Les techniques

Les techniques pour optimiser la mobilité tissulaire diffèrent suivant le type d'ostéopathie mise en œuvre par le praticien. En effet, il existe principalement l'ostéopathie structurelle et fonctionnelle où l'on peut observer la mobilisation directe des articulations, l'ostéopathie myotensive qui agit davantage par le jeu des contractions musculaires et par le stretching et l'ostéopathie fluïdique qui est essentiellement basée sur l'action – moins perceptible pour un observateur externe – sur le mouvement respiratoire primaire (MRP, micro-mouvement) des organes. Elles sont néanmoins toutes basées sur l'écoute des tissus.

## En Suisse

Fin septembre 2004, l'Ecole Européenne d'Ostéopathie Animale (European School of Animal Osteopathy – ESAO – [www.equine-osteopathy-dentistry.com](http://www.equine-osteopathy-dentistry.com)), ouvrait ses portes sur le magnifique site du Haras National ([www.harasnational.ch](http://www.harasnational.ch)) et de l'Institut équestre national d'Avenches ([www.iena.ch](http://www.iena.ch)). Une soixantaine d'élèves y découvraient les particularités du programme et les nouveaux locaux de l'école en Suisse, alors que nombre d'entre eux avaient effectué jusque-là leur cursus à l'école de Brighton, en Angleterre.

Le renforcement des connaissances en anatomie et pathologies équines constitue l'une des particularités du programme de



l'école d'Avenches avec, parmi les sujets abordés, des thèmes au cœur des activités quotidiennes du haras comme l'élevage équin, la génétique, l'anatomie et la physiologie des chevaux d'élevage, les maladies héréditaires et les techniques de reproduction. Mais l'école n'en reste pas moins une école d'ostéopathie animale. Pour preuve, le «programme chiens» nettement accentué avec les journées de pratique à la Société vaudoise de protection des animaux (SVPA) Sainte Catherine. Cette ouverture sur l'ostéopathie canine constitue l'un des points forts de l'école d'Avenches qui attire avec son programme d'ostéopathie animale – et pas uniquement équine – un vaste public d'étudiants aux profils variés. De nombreux professionnels du monde animal (biologistes, éleveurs, cavaliers, dresseurs, moniteurs d'éducation canine, etc.) choisissent ce cursus de 3 à 6 années qui prolonge leur parcours initial tout en leur offrant des perspectives nouvelles dans le monde de la santé animale.

En tant que biologiste spécialisée dans l'étude de la faune sauvage, et après quelques années d'expérience professionnelle acquise en travaillant à des projets de suivi de populations d'animaux marins (cormorans, phoques, dauphins, loutres, tortues), j'ai également trouvé dans l'ostéopathie animale le parfait compromis: la possibilité de travailler au quotidien en contact avec des animaux, en œuvrant pour leur bien-être, tout en pouvant plus tangiblement mesurer les retombées de mon travail! C'est dans cette perspective que j'aimerais proposer aux lecteurs du Chien Magazine un dossier consacré à «l'évolution ostéopathique» de quelques chiens dont les maîtres voudront bien autoriser la publication du suivi médical dans cette colonne. Ayant récemment terminé le cursus initial de 3 ans et tout en ayant opté pour la formation continue offerte sur 3 années supplémentaires, j'aimerais partager dans cette rubrique les possibilités fabuleuses qu'offre l'ostéopathie! Alors la suite au prochain numéro!

Catherine Brassaud – MSC Biologie Animale & D.O.A.  
Renseignements: 079 735 54 31



[www.animosteo.ch](http://www.animosteo.ch)

### Ostéopathie animale

Thérapie manuelle qui s'applique à une vaste gamme de pathologies.

Catherine Brassaud – Msc Biologie Animale & D.O.A.  
Route des Pâquis 1 • 1315 La Sarraz  
[brassaud@yahoo.com](mailto:brassaud@yahoo.com) Téléphone : 079 735 54 31